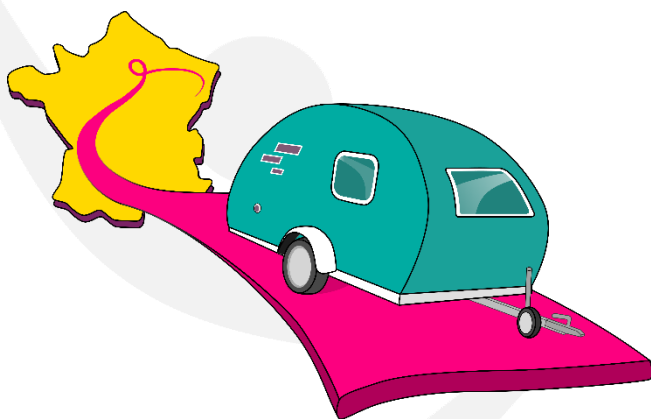


ANGERS, le 5 mars 2024

1^e édition

Le tour de France du plein emploi solidaire 2024

Un événement organisé par l'association Plein Emploi Solidaire [fiche n°1]¹ en complémentarité de la Concertation lancée par 16 réseaux nationaux [fiche n°2]



Une caravane...

Soixante territoires-étapes...

Des centaines de témoignages...

Et des milliers de personnes mobilisées – élus locaux • entreprises • associations • salariés • personnes exclues de l'emploi – **contre le chômage d'exclusion !**

60 jours pour donner la parole aux « invisibles »

La Caravane du plein emploi solidaire s'apprête à sillonner les routes de France pour aller à la rencontre de personnes qui partout, dans les villes et les campagnes, subissent le **chômage d'exclusion**, couramment qualifié de « chômage de longue durée. » [Fiche n°3]

Ce sont près de **2 millions de personnes** en France qui, « trop peu qualifiées », « trop handicapées » ou encore « trop vieilles », se trouvent exclues du marché de l'emploi. Non seulement ces personnes sont contraintes de vivre dans une grande **précarité**, mais en plus elles subissent l'**humiliation** de vivre « sur le dos de la société » avec des allocations de subsistance ; et l'humiliation des idées reçues constamment véhiculées selon lesquelles les chômeurs de longue durée seraient « juste des feignants. » [Fiche n°4]

Nous avons décidé de faire éclater la vérité en leur donnant la parole : chaque jour pendant trois mois, nous entendrons les **témoignages de personnes privées d'emploi** ou ayant déjà vécu le chômage d'exclusion. Ensemble, elles nous raconteront la véritable histoire de la privation d'emploi.

¹ Retrouvez toutes les fiches de communication dans notre dossier de presse !

60 jours à la rencontre de 60 territoires engagés pour le plein emploi solidaire

Notre caravane nous mènera à la **rencontre d'élus locaux** dans 60 territoires qui ont fait leur la lutte contre le chômage d'exclusion. Au sein de ces territoires, nous écouterons le **récit des Entreprises de lutte contre la privation d'emploi (ELPE)** qui mettent leurs forces en commun pour parvenir au véritable plein emploi. Ces ELPE, ce sont les Entreprises Adaptés (EA), les Etablissements et Services d'Aide par le Travail (ESAT), les Association Intermédiaires (AI), les Entreprises d'Insertion (EI), les Ateliers et Chantiers d'Insertion (ACI), les Entreprises de Travail Temporaire d'Insertion (ETTI), les Entreprises à But d'Emploi (EBE), les Entreprises d'insertion par le travail indépendant (EITI). Chacune avec ses spécialités propres apporte *une* réponse au chômage subi. Ensemble, elles apportent *la* réponse. [Fiche n°5]

« Favoriser le travail pour que ceux qui en sont éloignés s'en rapprochent » ?

« Ma priorité est claire : favoriser le travail pour que ceux qui en sont éloignés s'en rapprochent » clamait Gabriel Attal lors de son discours de politique générale devant l'Assemblée Nationale. Nous pourrions en faire notre devise ! Les ELPE sont une réponse pragmatique et efficace au programme gouvernemental. Pour parvenir à atteindre un objectif zéro privation d'emploi, nous proposons justement de **favoriser le travail pour que ceux qui en sont éloignés s'en rapprochent...**

- En ouvrant la possibilité d'obtenir un **CDI** dans les emplois de l'Insertion ;
- En finançant tous les types d'emplois accessibles à **proportion des besoins**, par activation des dépenses passives, sans surcoût pour le contribuable [fiche n°6] ;
- En organisant le plein emploi solidaire au **niveau territorial**, permettant de réunir autour de la table tous les acteurs concernés et de mettre au centre les personnes privées d'emploi.

Le trajet parcouru par la caravane sera tel un fil qui relie entre eux ces territoires qui, malgré toutes leurs différences, partagent au quotidien un même combat : faire vivre « le droit d'obtenir un emploi », inscrit dans le Préambule de la Constitution de 1946.

Pour plus d'informations, rendez-vous sur pleinemploisolidaire.fr/tour-de-france/

Contacts presse du tour de France des territoires de plein emploi solidaire :

Patrick Valentin : valentinpatrick@orange.fr / 06 26 21 51 15

Ilona Weinans : ilona.weinans@pleinemploisolidaire.fr / 06 76 75 81 09

Marianne Mancel : marianne.mancel@pleinemploisolidaire.fr / 07 88 72 64 43